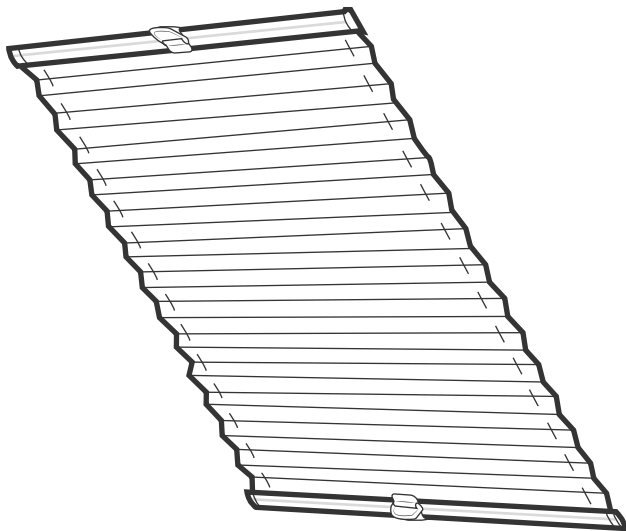
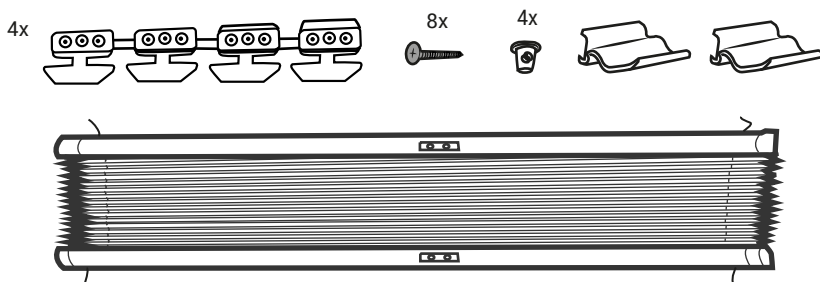


PLISÉ CLASSIC STREŠNÉ

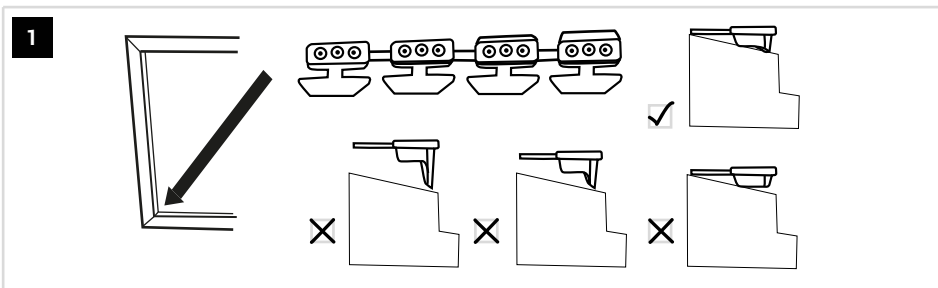
Vrtanie s vodiacim lankom



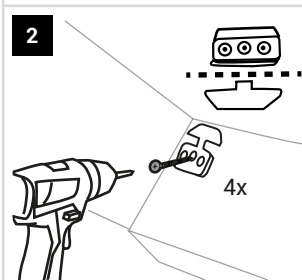
OBSAH BALENIA



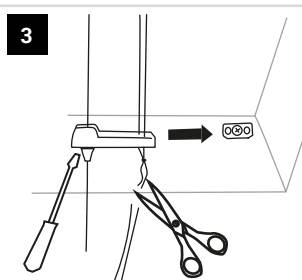
MONTÁŽ



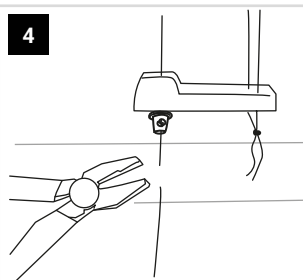
Najprv vyberte, ktorý diel vám na okno bude najlepšie pasovať. Tvar dielu by mal kopírovať tvar strešného okna. Plastovú koncovku nasadíte na okno čo najbližšie ku sklu.



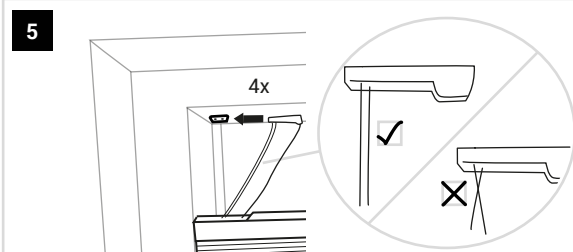
Takto nameraný diel privrťajte do rámu strešného okna. Bude vám stačiť diel navrtať jednou skrutkou, a to do strednej diery, potom odstráňte plastovú koncovku.



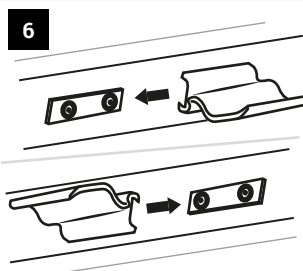
Kovové lanko zaistíte skrutkou na utiahnutie kovového lanka a šnúрку zaistíte pomocou uzlika tak, aby bolo všetko po nasadení na plastový diel napnuté.



Zvyšnú časť kovového lanka odstráňte pomocou klieští.



Takto zaistené plastové diely nasadíte na diely navrtené na ráme okna.



Držadlo na ovládanie rolety nasadíte na hornú i spodnú lištu. Pri širších rozmeroch používajte dve držadlá na spodnú a dve na hornú lištu.

UPOZORNENIE

Malé deti sa môžu uškrtiť v slučke z vyťahovacích šnúr, retiazok, pásov a vnútorných šnúr, ktoré ovládajú výrobok.

Aby nedošlo k uškrteniu a zamotaniu, odstráňte šnúry z dosahu malých detí. Šnúry sa môžu omotať okolo krku dieťaťa.

Odstráňte posteľ, detské postel'ky a nábytok z blízkosti okna obsahujúceho šnúry.

Nesplétejte šnúry dohromady. Uistite sa, že šnúry nie sú skrútené a nevytvára slučku.

Dodané bezpečnostné mechanizmy vždy pripevnite a používajte v súlade s pokynmi.

